

Zákazník:
DATmoLUX a.s.
Nováčkova 27
614 00 Brno

+420 545 247 737

Zpracovatel:
DATmoLUX a.s.
Nováčkova 27
614 00 Brno

+420 545 247 737

Datum:
22.06.2017

Park Trnkova Brno Líšeň

Obsah

Park Trnkova Brno Líšeň

DATMO DLE-58A-20 DLE-58-20W 150*50degree 1xCREE XT-E

Datový list svítidel (1xCREE XT-E).....3

Silnice 1: Alternativa 1

Výsledky plánování.....6

Silnice 1: Alternativa 1 / Vozovka 1 (P4)

Shrnutí výsledků.....7

Tabulka.....8

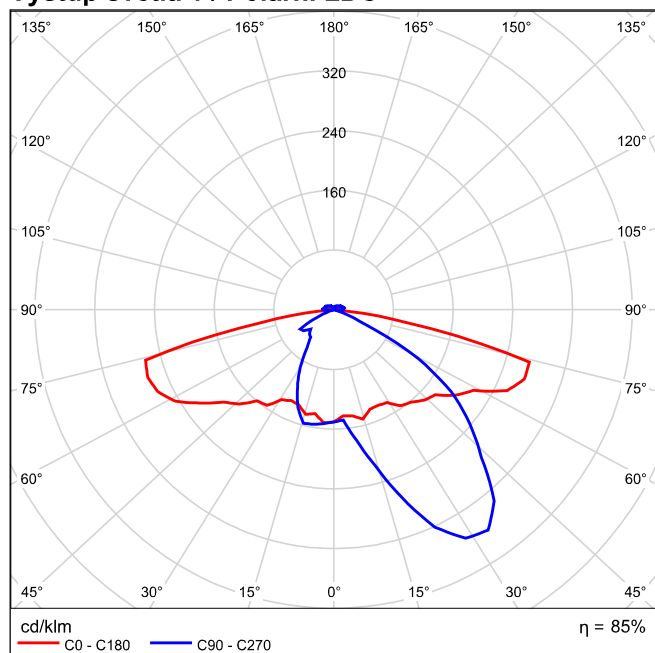
Izolovat.....9

Graf hodnot..... 10

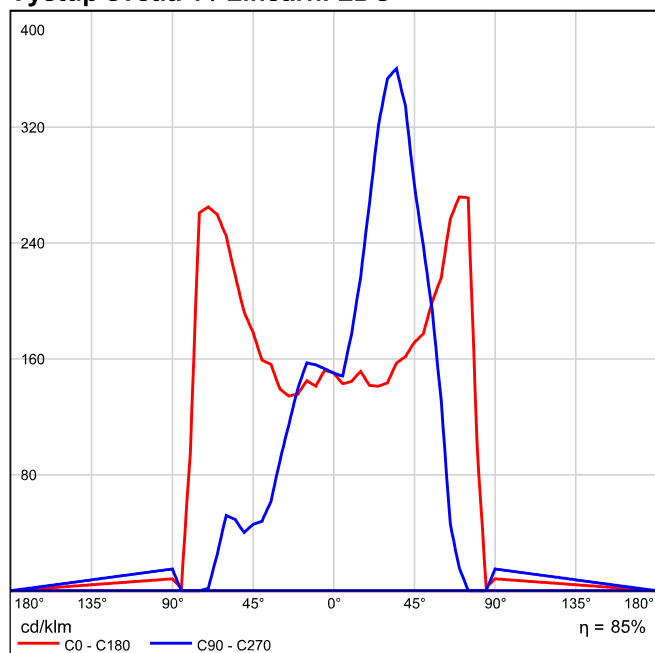
DATMO DLE-58A-20 DLE-58-20W 150*50degree 1xCREE XT-E

Obrázek svítidla
najdete v našem
katalogu svítidel.

Provozní účinnost: 85.22%
Světelný tok žárovky: 2400 lm
Světelný tok svítidla: 2045 lm
Výkon: 20.0 W
Světelný výtěžek: 102.3 lm/W

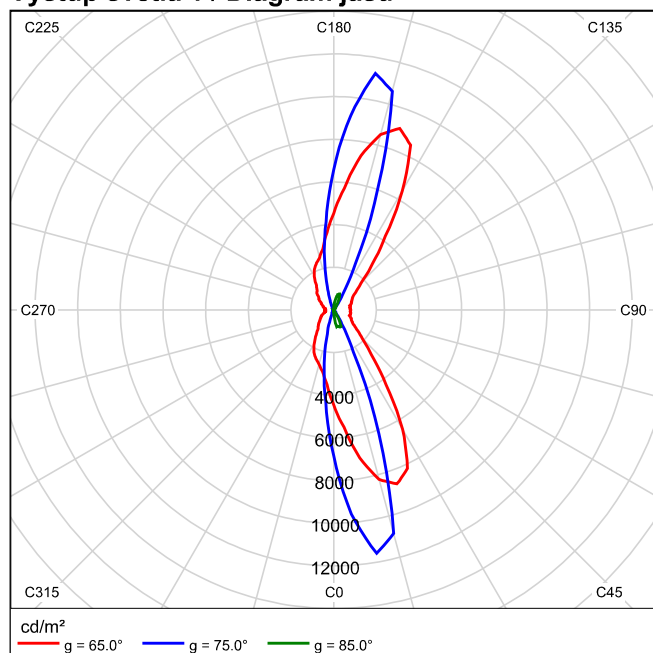
Výstup světla 1 / Polární LDC

Výstup světla 1 / Lineární LDC



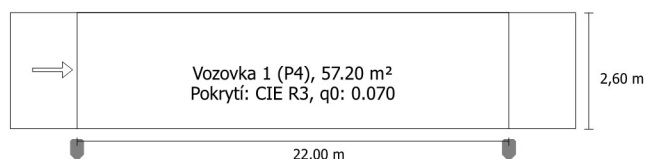
Nebylo možné vytvořit kuželový diagram, protože rozvržení světla je asymetrické.

Výstup světla 1 / Diagram jasu



Nebylo možné vytvořit UGR diagram, protože rozvržení světla je asymetrické.

Silnice 1 do EN 13201:2015

DATMO DLE-58A-20 DLE-58-20W 150*50dgree
1xCREE XT-E

Výsledky pro vyhodnocovací políčka
Činitel údržby: 0.67

Vozovka 1 (P4)

Em [lx] ≥ 5.00 ≤ 7.50	Emin [lx] ≥ 1.00
✓ 7.41	✓ 3.06

Výsledky pro ukazatele energetické účinnosti

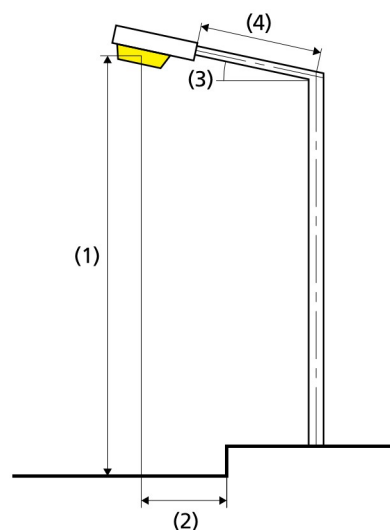
Indikátor hustoty výkonu (Dp)

0.047 W/lxm²

Energetický měrný odběr

Umístění: DLE-58-20W 150*50dgree (80.0 kWh)

1.4 kWh/m² p.a.



Světelný tok (svítidla):	2045.35 lm
Světelný tok (žárovky):	2400.00 lm
Provozní hodiny	
4000 h:	100.0 %, 20.0 W
W/km:	900.0
Umístění:	jednostranně dole
Vzdálenost sloupů:	22.000 m
Sklon ramene (3):	0.0°
Délka ramene (4):	0.000 m
Výška světelného bodu (1):	5.000 m
Převis osvětlovacího zdroje nad vozovkou (2):	-0.500 m
ULR:	0.04
ULOR:	0.04
Nejvyšší hodnoty intenzity světla	
při 70°:	675 cd/klm
při 80°:	303 cd/klm
při 90°:	21.6 cd/klm
Třída intenzity světla:	/

Vždy do všech směrů, které u použitelné nainstalovaného svítidla tvoří stanovený úhel se spodní vertikálou.

Uspřádání splňuje třídu indexu oslnění D.6

Vozovka 1 (P4)

Činitel údržby: 0.67

Rastr: 10 x 3 Body

Em [lx] ≥ 5.00 ≤ 7.50	Emin [lx] ≥ 1.00
✓ 7.41	✓ 3.06

Vozovka 1 (P4)

Horizontální intenzita osvětlení [lx]

2.167	15.3	11.2	6.75	4.87	4.31	4.36	4.97	6.68	11.0	15.5
1.300	14.6	10.1	5.93	4.24	3.78	3.84	4.43	5.93	10.0	14.7
0.433	11.0	7.66	4.71	3.50	3.06	3.12	3.69	4.88	7.34	10.8
m	1.100	3.300	5.500	7.700	9.900	12.100	14.300	16.500	18.700	20.900

Rastr: 10 x 3 Body

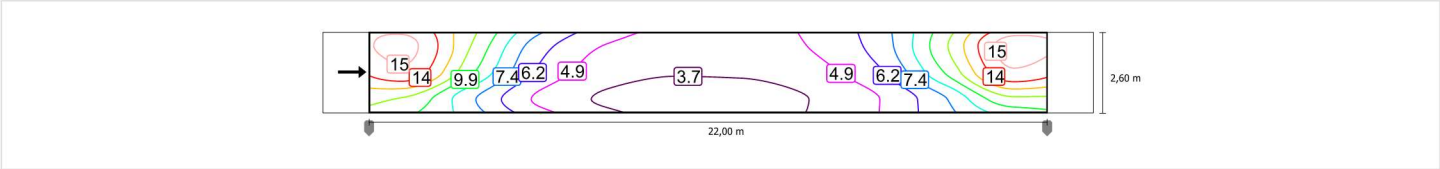
Em [lx]	Emin [lx]	Emax [lx]	g1	g2
7.41	3.06	15.5	0.412	0.197

Vozovka 1 (P4)

Činitel údržby: 0.67
Rastr: 10 x 3 Body

Em [lx]	Emin [lx]
≥ 5.00	≥ 1.00
≤ 7.50	
✓ 7.41	✓ 3.06

Horizontální intenzita osvětlení



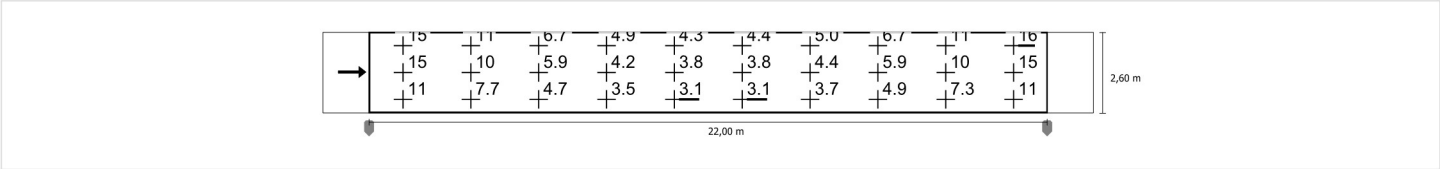
Měřítko: 1 : 200

Vozovka 1 (P4)

Činitel údržby: 0.67
Rastr: 10 x 3 Body

Em [lx] ≥ 5.00 ≤ 7.50	Emin [lx] ≥ 1.00
✓ 7.41	✓ 3.06

Horizontální intenzita osvětlení



Měřítko: 1 : 200